



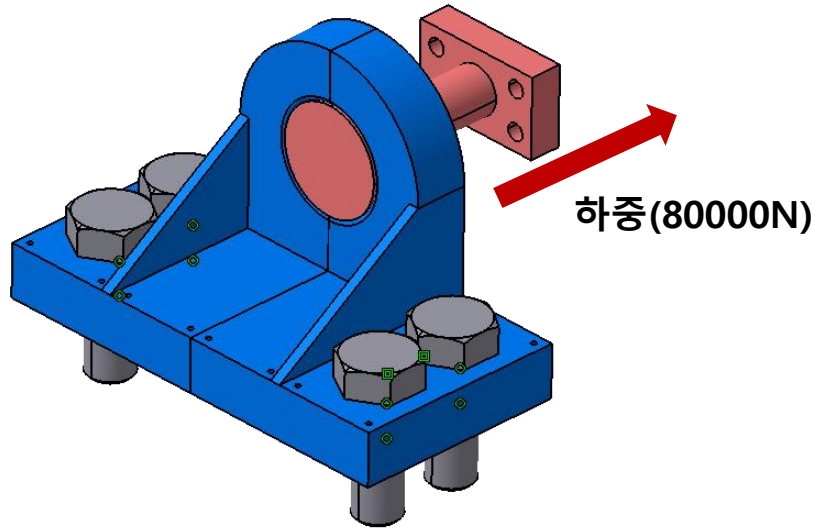
# 도전 미션 가이드

# 도전 미션 - NFX 체험하기

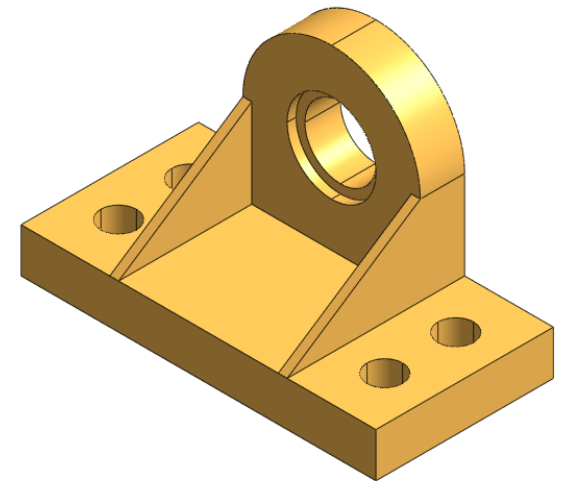
## Pillow box

### [실습 목적]

NFX 구조해석의 기본적인 해석 프로세스를 확인하고 하중을 받고 있는 Pillow box모델의 변형량과 응력 해석 결과를 확인합니다.



[해석 상황]



[해석 모델]

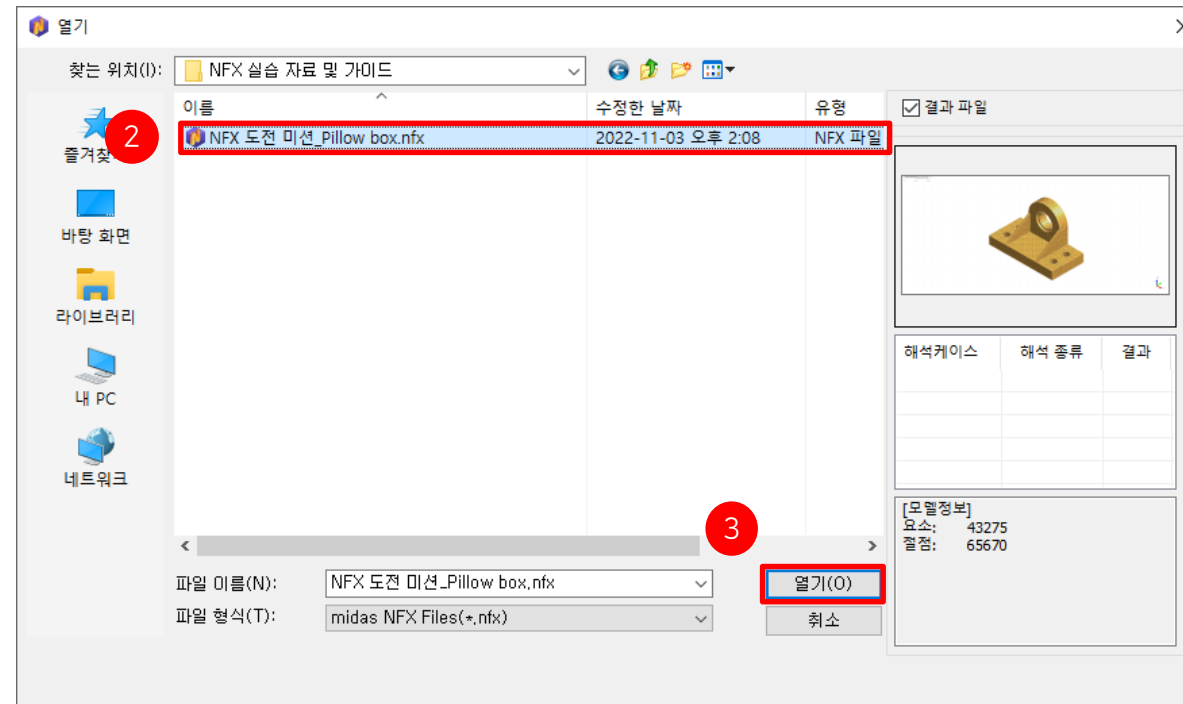
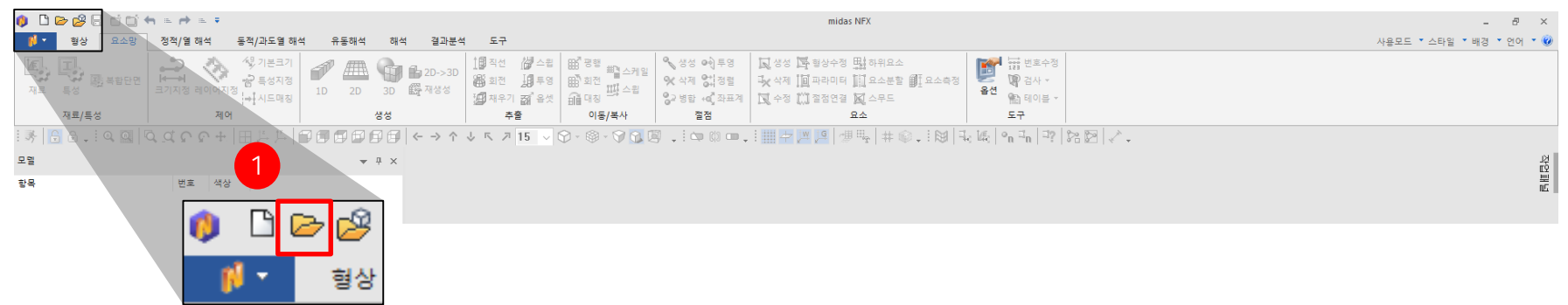
# 도전 미션 - NFX 체험하기

## STEP 01

- ① [열기] 클릭
- ② [NFX 도전 미션\_Pillow box.nfx] 파일 선택
- ③ [열기] 클릭

### Tip.

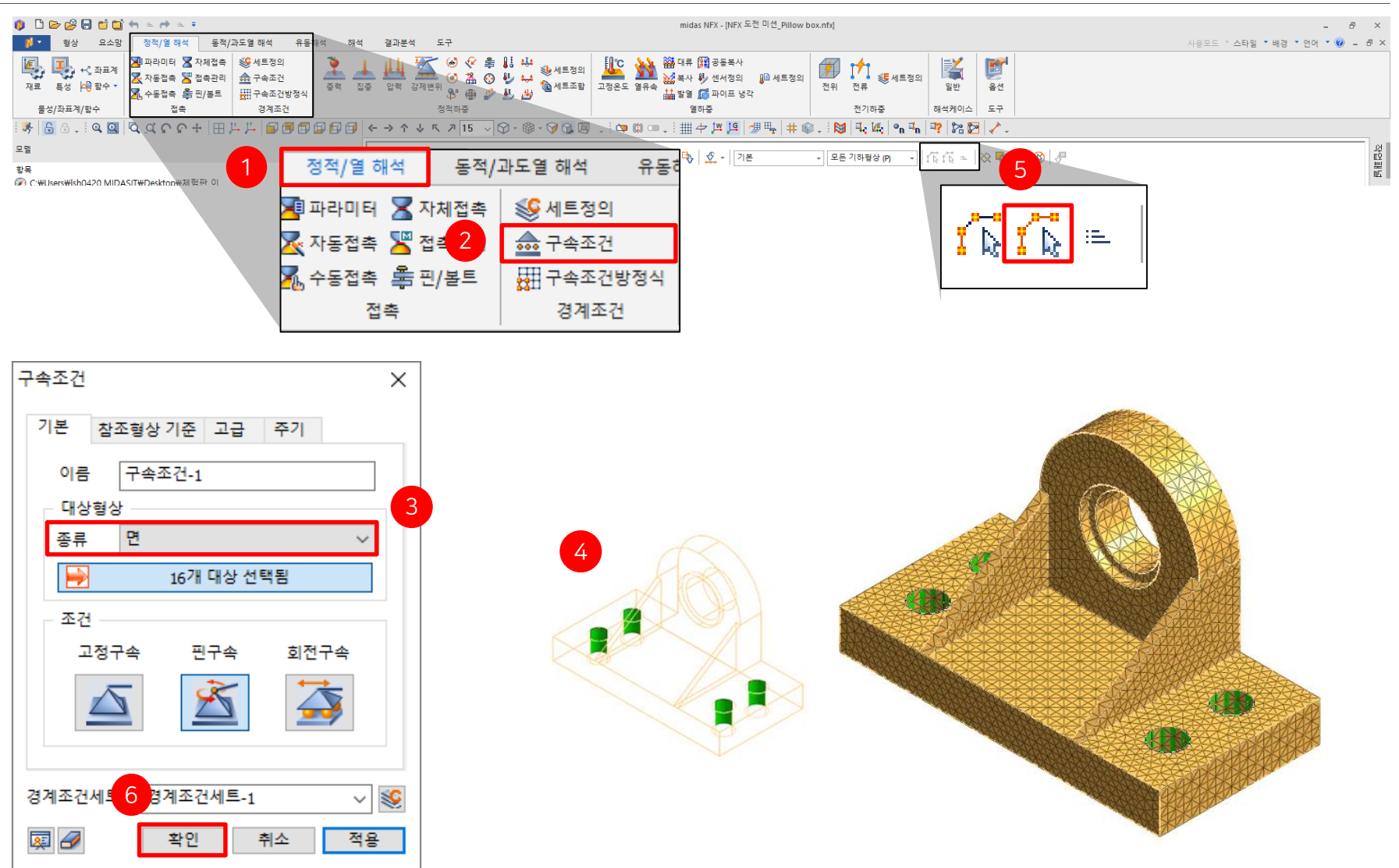
NFX 도전 미션에서는 참여하시는 분들의 쉬운 체험을 위해 일부 설정의 세팅이 완료되어 있는 NFX 모델을 활용합니다.



# 도전 미션 - NFX 체험하기

## STEP 02

- ① 상단 메뉴 [정적/열 해석] 클릭
- ② [구속조건] 클릭
- ③ 대상 형상의 [종류(절점)] 클릭 후 [면] 선택
- ④ 각 구멍의 내부 면 1개씩 선택
- ⑤ [피쳐각도 내의 인접한 선 또는 면 선택] 클릭
- ⑥ [확인] 클릭



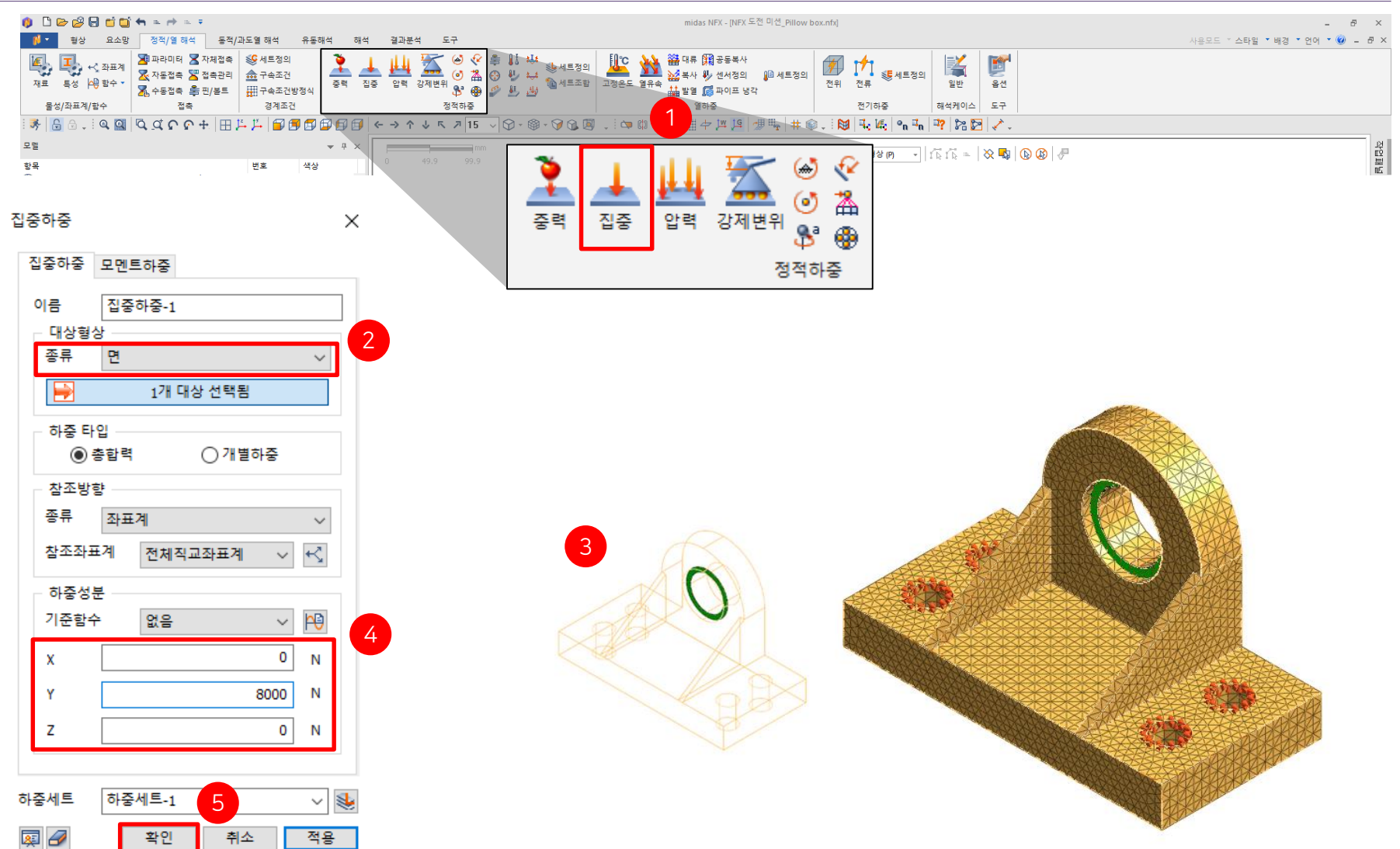
# 도전 미션 - NFX 체험하기

## STEP 03

- ① [집중] 클릭 (집중 하중을 의미)
- ② 대상 형상의 [종류(절점)] 클릭 후 [면] 선택
- ③ 그림을 참고하여 집중 하중을 정의할 면 1개 선택
- ④ 그림과 같이 하중 방향과 크기 입력

방향	크기
X	0 N
Y	8000 N
Z	0 N

- ⑤ [확인] 클릭



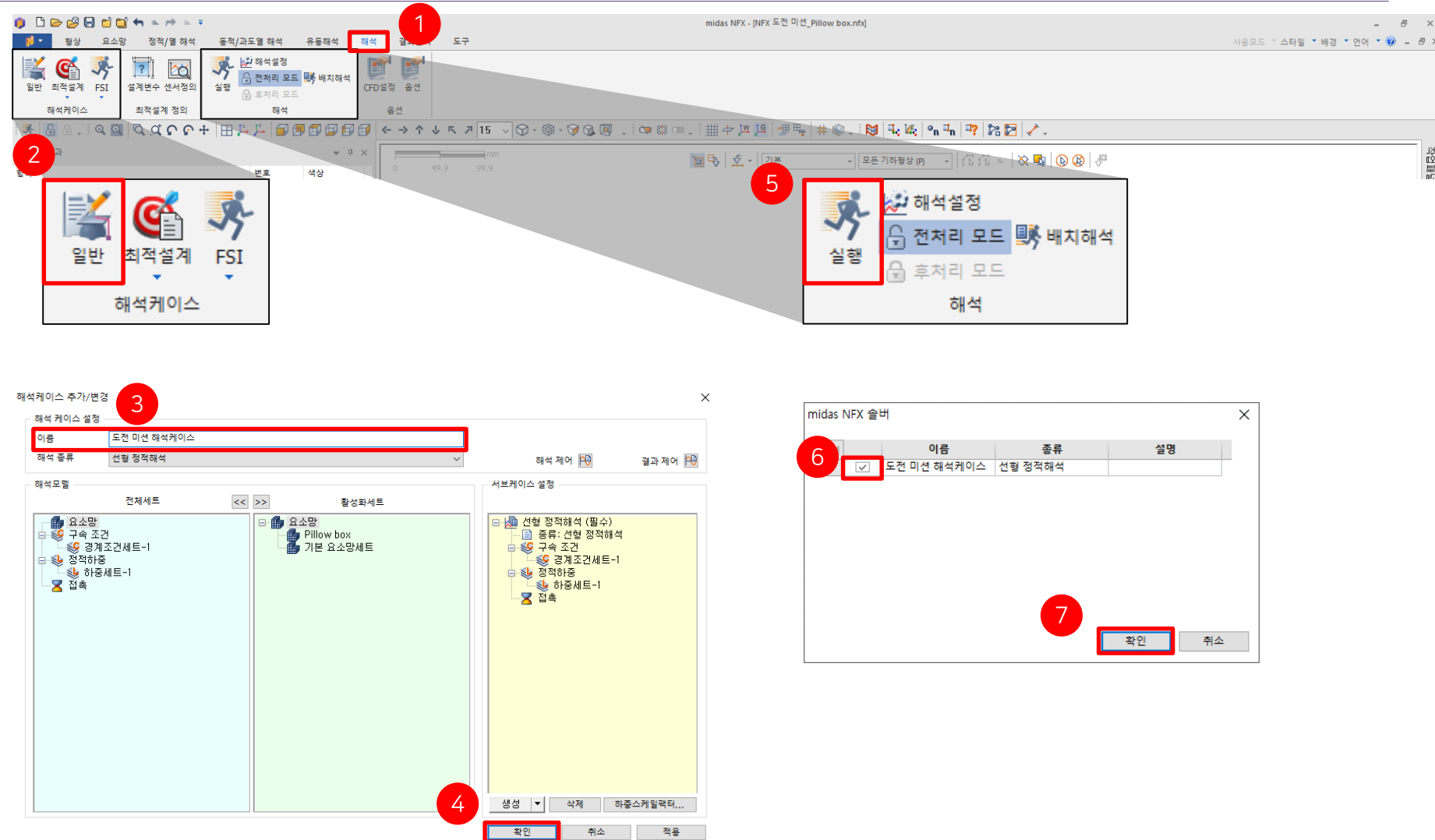
# 도전 미션 – NFX 체험하기

## STEP 04

- ① 상단 메뉴 [해석] 클릭
- ② [일반] 클릭
- ③ 해석 케이스 이름 [도전 미션 해석 케이스] 입력
- ④ [확인] 클릭
- ⑤ [실행] 클릭
- ⑥ [✓] 확인
- ⑦ [확인] 클릭

### Tip.

MeshFree에서 총 500개 이상의 재료 물성치 정보를 제공하며, 사용자가 직접 재료 물성치 정보를 입력할 수 있습니다. 본 예제에서는 간단한 체험을 위해 해석 대상 모델이 Alloy Steel 재료라고 가정합니다.



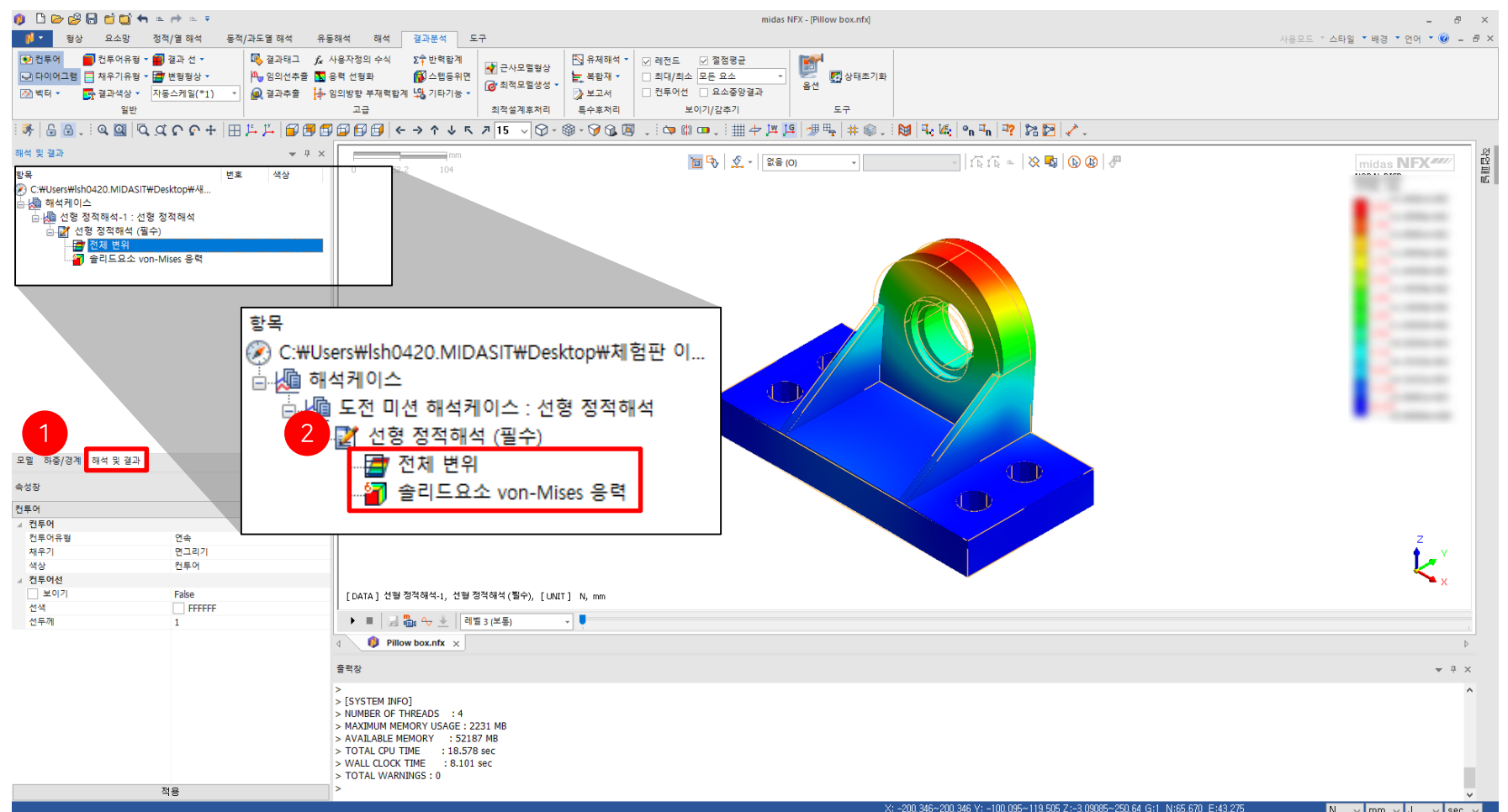
# 도전 미션 – NFX 체험하기

## STEP 05

- ① 해석 완료 후 [해석 및 결과] 클릭
- ② [전체 변위] 더블 클릭으로 변형 결과 확인 가능

### Tip.

왼쪽 트리 메뉴에서 '선형 정적해석 (필수)' 텍스트에 마우스를 올리고 우클릭 후 '해석 결과 추가' 메뉴 클릭 시 NFX에서 확인할 수 있는 모든 변위, 응력, 경계조건에 대한 결과를 확인할 수 있습니다.



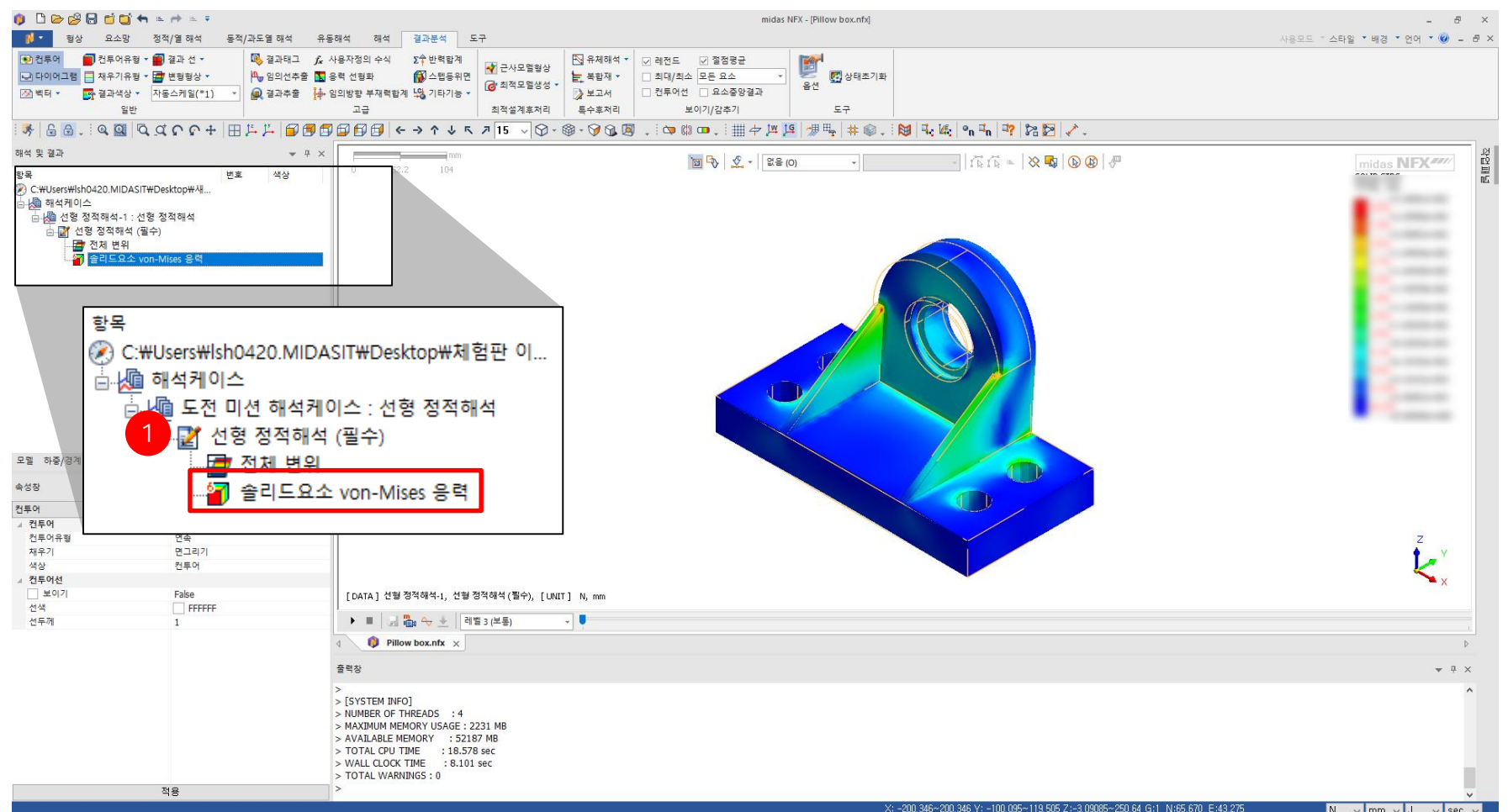


# 도전 미션 - NFX 체험하기

## STEP 06

- ① [솔리드 요소 von-Mises 응력] 항목 더  
블 클릭
- ② 화면에 해석 모델이 잘 보이도록 배치
- ③ NFX 화면 전체 캡처
- ④ 인증샷 (캡처) 이미지를  
[mts@midasit.com](mailto:mts@midasit.com)로 보내주시면  
응모 완료

※ (필독) 인증샷과 함께 경품 수령을 위한  
성함, 이메일, 휴대폰 번호를 꼭 보내주세요.





# 도전 미션 – NFX 체험하기

## STEP 07

### ※ 인증샷 예시

어떠한 각도라도 상관 없습니다!

모델의 해석 결과가

한 눈에 보일 수 있도록 캡처해주세요!

### Tip. 마우스 사용법 ★

모델을 이동하거나 회전하기 위해서는 아래와 같이 마우스를 활용해야 합니다.

화면 회전	휠 클릭 드래그
평행 이동	Ctrl + 휠 클릭 드래그
화면 확대/축소	휠 스크롤

